

# Schimmelbeseitigung.

## Schimmelpilz- und Geruchsbeseitigung mit System.



Kiel | Hamburg | Lübeck | Oldenburg | Flensburg | Heide

**Schimmel** im Fokus



**VEMA**®  
Bautentrocknung

# Schimmelpilze.

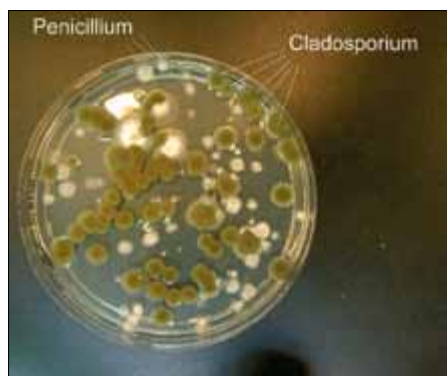
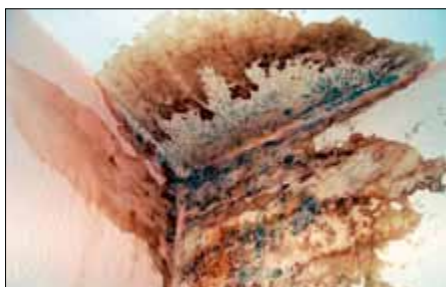
Schimmel ist der umgangssprachliche Begriff für Schimmelpilze. Sie sind ein natürlicher Teil unserer belebten Umwelt und normalerweise harmlos. Kommt es allerdings zu einer erhöhten Schimmelpilzkonzentration, kann eine akute Gesundheitsgefährdung für den Menschen nicht mehr ausgeschlossen werden. Eindeutige Zusammenhänge zwischen Schimmelpilzbelastungen und Atemwegserkrankungen bzw. Allergien wurden in einer Vielzahl von Studien bestätigt.

Im Zeitalter der Energieeinsparung mit hoher Wärmedämmung kommt es zum Beispiel durch mangelnde Belüftungsmaßnahmen in Innenräumen zunehmend zu gesundheitsgefährdenden Belastungen.

**Feuchtigkeit** spielt dabei die zentrale Rolle. Wird die wärmere, mit Wasser angereicherte Luft nicht genügend ausgetauscht, kann sie an verschiedenen Stellen im Haus kondensieren.

Diese Innenkondensation führt zu schwarzen Schimmelflecken, zu Modergeruch und zu gesundheitlichen Beschwerden in Form von Atemwegserkrankungen, Allergien und Infektionen.

Schimmelpilze bevorzugen dauerfeuchte Ecken (z.B. im Bad), feuchte Wände, feuchte Kellerräume und Lagerräume. Sie sind aber auch vermehrt in Silikonfugen, Fußleisten und hinter Schränken zu beobachten.



Nährboden mit Schimmelpilzen



## Sicherheitssauger

für das Entfernen gesundheitsgefährdender und explosiver Stäube.

**NEU: Zugelassen für die Staubklasse H und ATEX Zone 22.**

Durch vollautomatische Filterabreinigung steht die maximale Saugleistung ohne Unterbrechungen zur Verfügung.



**Rufen Sie uns an.  
Wir beraten Sie gerne.**

## Die Ursachen für eine erhöhte Feuchtigkeit in Innenräumen und Gebäuden sind durchaus vielfältig:

- ▶ akute Feuchteschäden durch Rohrbruch, Überschwemmungen u.ä.
- ▶ Feuchteschäden durch defekte Dächer, insbesondere Flachdächer, Dachrinnen und Fallrohre
- ▶ Baufeuchte im Neubau oder nach Sanierung durch ungenügendes Austrocknen vor Erstbezug
- ▶ erhöhte Feuchte durch ungenügende Abdichtung wie z.B. fehlende Horizontalsperre
- ▶ erhöhte Feuchte durch Oberflächen-tauwasser (Wärmebrücken, hohe Luftfeuchtigkeit)
- ▶ unsachgemäßes Lüftungsverhalten der Bewohner (insbesondere bei nachträglich wärmegeämmten und nach den geltenden Wärmeschutzvorschriften neu errichteten Gebäuden)



## Gesundheitliche Auswirkungen:

- ▶ **allergene Wirkungen** – z. B. Juckreiz, allergischer Schnupfen, Atemnot, Abgeschlagenheit
- ▶ **toxische Wirkungen** – z. B. Entzündungen von Haut-Bindehaut-Schleimhäuten, Fieber, Schüttelfrost, Kopf- und Gliederschmerzen
- ▶ **infektiöse Wirkungen** – z. B. Ansiedelung von Schimmelpilze in den Atemwegen, Nasennebenhöhlen, dem Gehörgang und anderen Organen
- ▶ **geruchsbelästigende Wirkung**

Ein besonderes Augenmerk sollte man in diesem Zusammenhang auf Kinder richten, die noch empfindlicher als Erwachsene reagieren können.



## Schimmelbeseitigung.

Ziel der Sanierung ist es, den Schimmelpilz vollständig zu beseitigen, einen hygienisch einwandfreien Zustand herzustellen und den Wiederbefall zu verhindern.

Neben der Ursachenermittlung und deren Beseitigung verläuft die reine Schimmelsanierung in folgenden Schritten ab:

- ▶ Erfassung der Belastungssituation der Wohnräume (Ermittlung der Feuchtesituation, Luftkeimmessungen)
- ▶ Abschottung der belasteten Bereiche (je nach Schimmelbelastung)
- ▶ Entfernung des belasteten Materials unter Staubschutzmaßnahmen
- ▶ Feinreinigung und Desinfektion
- ▶ Wiederaufbau (mineralischen Putz, Silikatfarbe)
- ▶ Überprüfung des Sanierungserfolges durch erneute Luftkeimmessungen



## Wir sind Ihr Partner.

Langjährige Erfahrungen mit Schimmelpilzsanierung sowie ständige Weiterbildung und Schulungen aller Mitarbeiter erlauben es uns, den speziellen Anforderungen in diesem Bereich gerecht zu werden.

In Zusammenarbeit mit namenhaften Labors und Bauphysikern unter Einsatz spezieller Gerätschaften wie Unterdruckhaltegeräte mit HEPA-Filtern etc. lassen sich selbst schwierige Aufgabenstellungen zur Zufriedenheit aller Beteiligten bewältigen.

◀ Luftkeimsammler zur Bestimmung der Luftqualität

Rufen Sie uns an.  
Wir beraten Sie gerne.



## SchimmelpilzEntferner, SporenVernichter, EstrichDämmendes

### Ohne chemische Keule gegen Schimmelpilz.

Durch den Einsatz einer neuen Wirkstoffkombination aus Fruchtsäuren,  $H_2O_2$  und Pes ist die Vernichtung von Schimmelpilzen, Sporen, Bakterien, Coliforme Keime und Biofilme in Bezug auf den Mensch hautverträglich und anwenderfreundlich möglich geworden.

#### ► SchimmelpilzEntferner:

Wird im Sprühverfahren auf die von Schimmel befallenen Oberflächen aufgetragen. Nach ca. 60 Minuten ist der Schimmelpilz abgetötet. Dabei wird der Schimmelpilzbefall nicht nur vernichtet, - das Produkt wirkt gleichzeitig schimmelhemmend und beugt dadurch der schnellen Neubildung vor.

Leicht biologisch abbaubar.

#### ► SporenVernichter:

Eine ideale Ergänzung zum SchimmelpilzEntferner. Die Luft eines Raumes, in dem Schimmelpilz aufgetreten ist, weist deutlich höhere Mengen an Schimmelpilzsporen auf. Diese Sporen verbreiten nicht nur den Schimmelpilz, sondern können Erkrankungen und allergische Reaktionen beim Bewohner auslösen.

Zusätzlich führt jede Schimmelpilzsanierung in Innenräumen dazu, dass sich weitere Pilzsporen von befallenen Flächen lösen. Die Sporenkonzentration in der Raumluft steigt hierdurch weiter an. Schon 3ml je  $m^3$  Raumluft reichen aus, um selbst höchste Konzentrationen an Schimmelpilzsporen zu vernichten.

Eine optimale Sanierung erzielen Sie durch die Kombination beider Produkte.

#### ► EstrichDämmendes:

Nach Hauswasserschäden, Abwasserschäden, Fäkalieeinbrüchen und auch Hochwasser stellt sich häufig die Frage: Desinfektion der Dämmung oder Abriss des Estrichs? Die EstrichDämmende Desinfektion ist kostengünstig und einfach in der Anwendung:

- **Breites Wirkungsspektrum:** Wirksame Vernichtung von Schimmelpilz, Bakterien und coliformen Keimen.
- **Einfache Anwendung:** Die gebrauchsfertige Lösung ist kein Gefahrstoff.
- **Keine bedenklichen Rückstände:** Nach der anschließenden Trocknung bleiben keine toxisch belastenden Rückstände im Fußboden zurück.



Einfluten aus dem IBC über Pumpe direkt in den Keller



Während des Flutens



Einfluten über die Randfuge



Insgesamt 7000 Liter über 84 Meter umlaufende Randfuge eingeflutet



Teilansicht während des Flutens



Überprüfung des Wirkstoffgehaltes mittels Teststreifen



Anmischen von 3000 Litern



Vermischen der Komponenten 1 u. 2

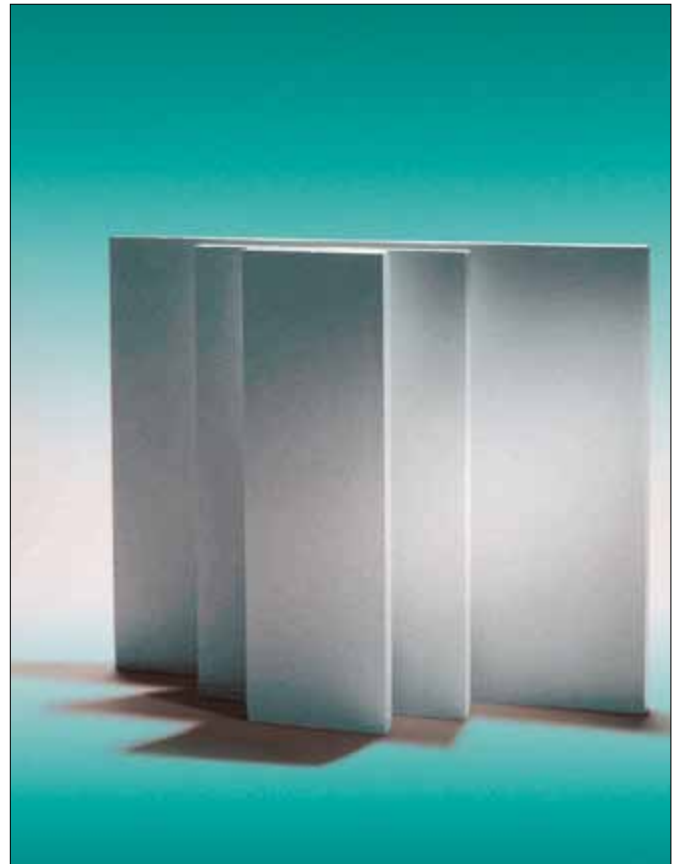
## Professionelle Systemlösungen für Schimmelsanierung und Innendämmung.

### Calciumsilikat-Platten-CASIPLUS System.

Oft können oder dürfen Wohnräume nicht von außen gedämmt werden. Die bauphysikalischen Bedenken, die normalerweise gegen Innendämmungen sprechen, kommen bei der Sanierung mit Calciumsilikat-Platten nicht zum Tragen. Neben hervorragenden Dämmeigenschaften kommt es bei der Calciumsilikat-Dämmung nicht zum Tauwasseranfall an der Wand. Überschüssige Feuchte wird aufgenommen und kontrolliert wieder an die Raumluft abgeführt.

#### Die Vorteile:

- ▶ dem Schimmelpilz wird die Feuchtigkeit entzogen
- ▶ kein Schimmelnährboden aufgrund der hohen Alkalität (pH-Wert 10,3)
- ▶ Wärmebrücken und Innenkondensation werden verhindert
- ▶ umweltverträglich, gesundheitlich unbedenklich
- ▶ hervorragende Dämmwerte
- ▶ Keine Schimmelbildung zwischen Wand und Platte
- ▶ einfache Montage
- ▶ ständige Qualitätsprüfungen
- ▶ gesundes Raumklima



#### Einfache Montage



▶ Schneiden



▶ Kleben



▶ Platte setzen



▶ Spachteln

#### Zertifizierte Kompetenz.

- ▶ **Herausragende Qualität**
- ▶ **Günstige Preise**
- ▶ **Einfache Montage**
- ▶ **Staubarme Qualität**
- ▶ **Kompetente Beratung**
- ▶ **Auch Kleinmengen lieferbar**
- ▶ **Gesundes Raumklima**
- ▶ **Heizkostensparnis**



#### Die Weiterverarbeitung:

Calciumsilikat-Platten sind absolut formstabil und eignen sich zum Verputzen, Streichen, oder ggf. Tapezieren. Zu beachten ist, dass die hervorragenden Diffusionseigenschaften nicht durch systemfremde (= diffusionsgeschlossene oder gipshaltige) Materialien (Kleber, Spachtelmasse, etc.) reduziert werden.

Die enorme Speicherfähigkeit der Platten gleicht zwar Feuchtigkeitsschwankungen aus, macht aber eine ausreichende Lüftung nicht überflüssig! Nur bei aufnahmefähiger Luft kann die Feuchtemenge wieder an den Raum zurückgegeben werden.

#### Calciumsilikat-Platten für ein gesundes Raumklima ohne Schimmel.

Mehr Informationen zum Thema Sanierungstechniken erhalten Sie unter: [www.vema-bautrocknung.de](http://www.vema-bautrocknung.de)

NEU: Bautrocknung im Fokus.  
Kostenlos anfordern unter: [info@vema-bautrocknung.de](mailto:info@vema-bautrocknung.de)

## Bautrocknung im Fokus.



Kiel | Hamburg | Lübeck | Oldenburg | Flensburg | Heide

- ▶ Wasserschadenbeseitigung
- ▶ Leckageortung
- ▶ Infrarot-Thermografie
- ▶ Endoskopie
- ▶ Neubautrocknung
- ▶ Schimmelpilzsanierung
- ▶ Brandschadensanierung
- ▶ Geruchsneutralisation
- ▶ Baubeheizung
- ▶ Zellbeheizung
- ▶ Gerätevermietung
- ▶ 24-Stunden Notdienst



# Alles auf einen Blick.

Im handlichen Format, auf über 100 Seiten finden Sie weitere ausführliche Informationen, Tipps, Mietpreise, Anregungen und Serviceleistungen.  
Oder rufen Sie uns an, wir beraten Sie gerne.

### Kiel/Schwentinental

Tel. 0431-87716

Fax 0431-87801

Preetzer Ch. 59

24222 Schwentinental

### Hamburg

Tel. 040-22698749

Fax 040-61186306

Billstraße 28

20539 Hamburg

### Lübeck

Tel. 0451-4792647

### Oldenburg

Tel. 04361-509261

### Flensburg

Tel. 0461-9041008

### Heide

Tel. 0481-8556719



**VEMA**®  
Bautrocknung

[info@vema-bautrocknung.de](mailto:info@vema-bautrocknung.de)  
[www.vema-bautrocknung.de](http://www.vema-bautrocknung.de)